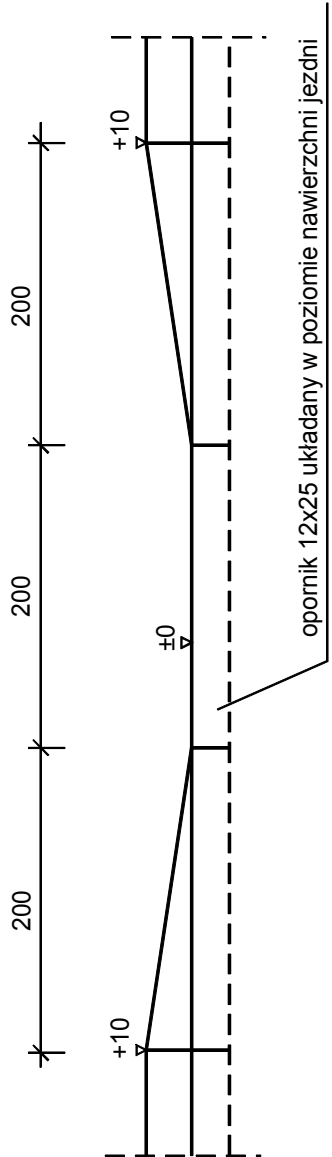


PROJEKTOWANIE ANDRZEJ PAŹGIER			
ul. Warszawska 49, 97-400 Bełchatów			
OBIEKT ADRES	ULICA STAROWIEJSKA W TOMASZOWIE MAZOWIECKIM		
TREŚĆ	PRZEKROJE NORMALNE - SZCZEGÓŁY KONSTRUKCYJNE		
OPRACOWANIE WYKONAŁ:	inż. Kamil Milczak upr. Nr LOD/4060/PWOD/19		
SKALA	1 : 50 / 1 : 20 /	DATA	10.2020
		NR RYS.	03

OZNACZENIA

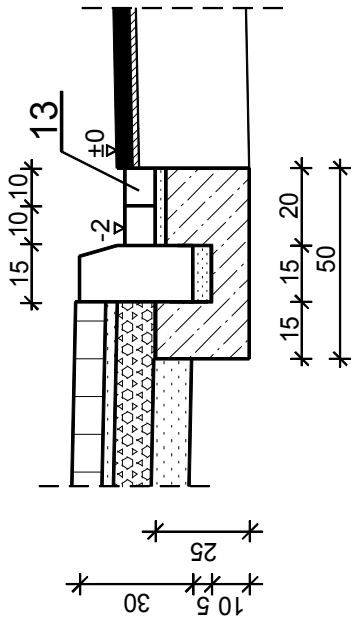
- 1 Beton asfaltowy w warstwie ścieralnej (AC8S) o grubości 5cm wg PN-EN 13108
- 2 Beton asfaltowy w warstwie wyrównawczej (AC11W) wg PN-EN 13108
- 3 Istniejąca konstrukcja jezdni
- 4 Nawierzchnia z wibroprasowanej kostki betonowej tzw. "dwuteowej" (k. czerwony) o gr.8cm wg PN-EN 1338 na podsypce cementowo - piaskowej gr. 3cm
- 5 Podbudowa z kruszywa łamanego stabilizowanego mech. (fr. 0/31,5mm) o gr. 10cm wg PN-EN 13242
- 6 Warstwa odsączająca z kruszywa o ciągłym uziarnieniu (pospółka) fr. 0/8mm gr. 10cm wg PN-EN 13242
- 7 Betonowy krawężnik wibroprasowany 15x30cm wg PN-EN-1340 na ławie betonowej z oporem - beton na ławę C12/15 (B15) wg PN-EN 206-1
- 8 Betonowe obrzeże wibroprasowane 8x30cm wg PN-EN-1340 na ławie betonowej z oporem - beton na ławę C12/15 (B15) wg PN-EN 206-1
- 9 Wypełnienie szczeliny przy krawężniku bitumiczną masą zalewową
- 10 Betonowy opornik wibroprasowany 12x25cm wg PN-EN-1340 na ławie betonowej z oporem - beton na ławę C12/15 (B15) wg PN-EN 206-1
- 11 Betonowy krawężnik wibroprasowany 15x22cm wg PN-EN-1340 na ławie betonowej z oporem - beton na ławę C12/15 (B15) wg PN-EN 206-1
- 12 Płytką betonowa z wypustkami "prowadząca" 35x35x5cm (w kolorze żółtym) wg PN-EN 1339 na podsypce cementowo - piaskowej gr. 6cm
- 13 Ściek przykrawężnikowy z betonowej kostki wibroprasowanej "prostokątnej" (k. szary) na podsypce cementowo - piaskowej o grubości 3cm i ławie z betonu C-12/15 (B15).

PRZĘKRÓJ PODŁUŻNY PRZĘZ KRAWĘŻNIK PRZY SPŁYWIE SKALA 1 : 50



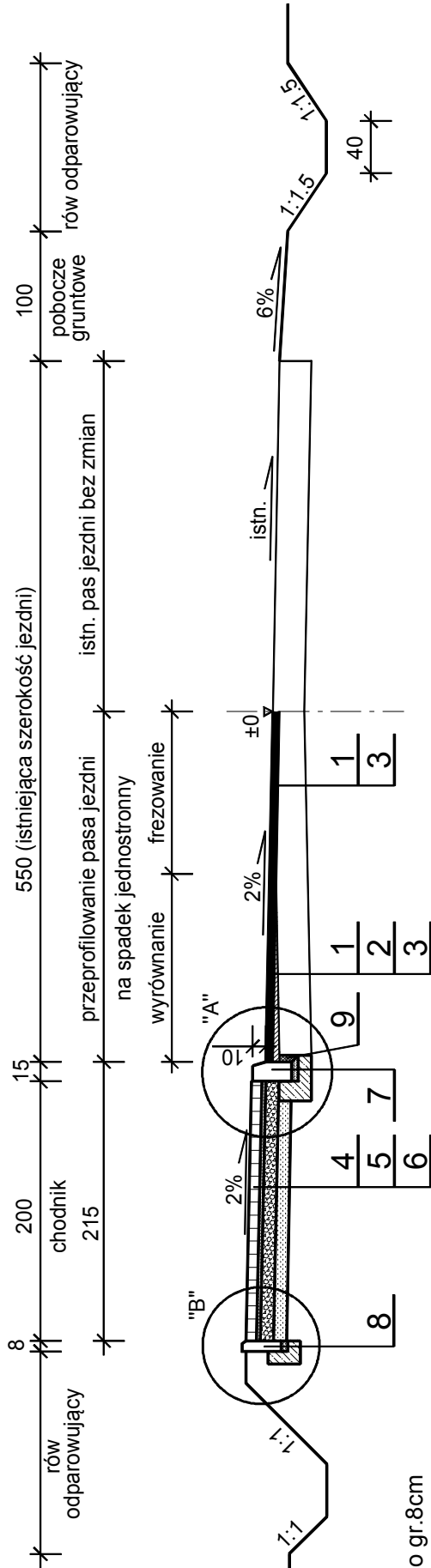
SZCZEGÓŁ 1:20

ŚCIEKU PRZYKRAWĘŻNIKOWEGO



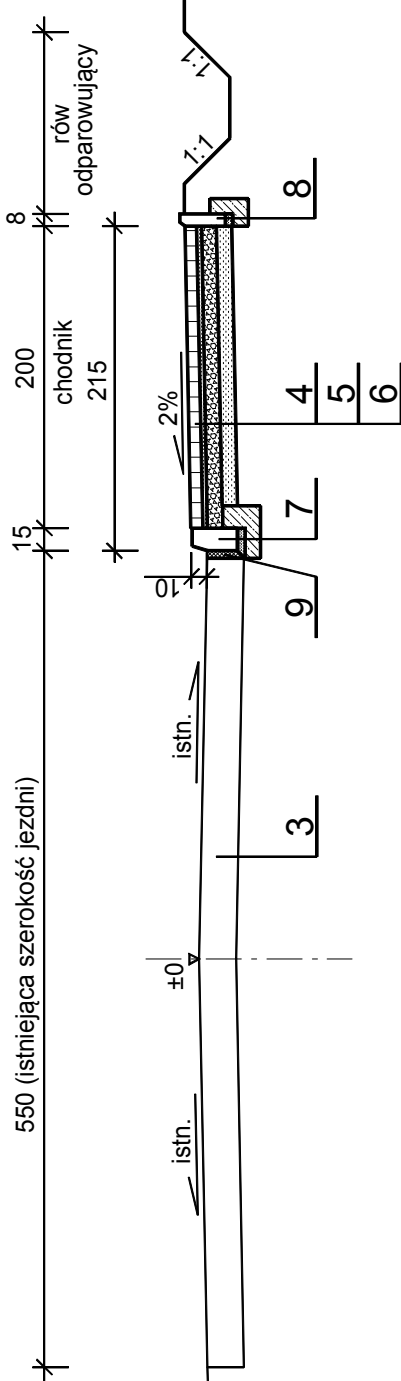
PRZĘKRÓJ PÓŁULICZNY SKALA 1 : 50

NA ODC. 0+038.80÷0+138.30



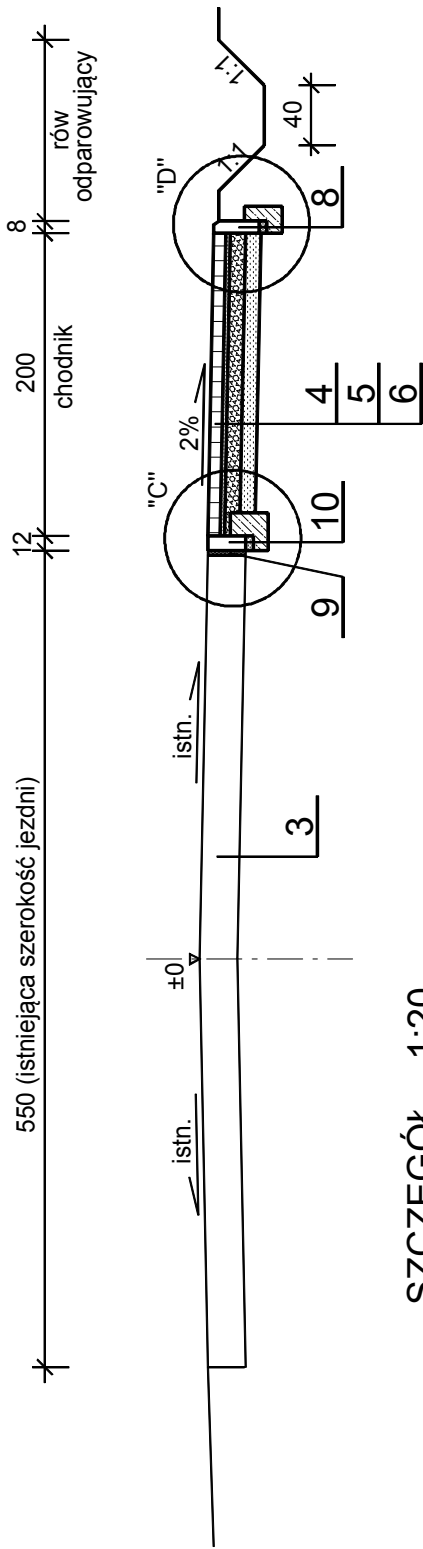
PRZĘKRÓJ PÓŁULICZNY SKALA 1 : 50

NA ODC. 0+188.70÷0+352.90



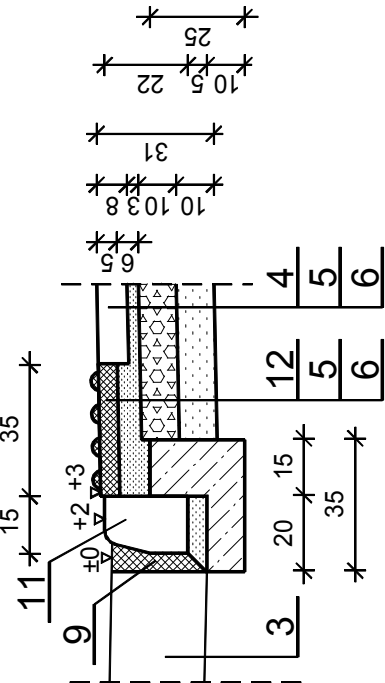
PRZĘKRÓJ PÓŁULICZNY SKALA 1 : 50

SPŁYW PRZĘZ CHODNIK

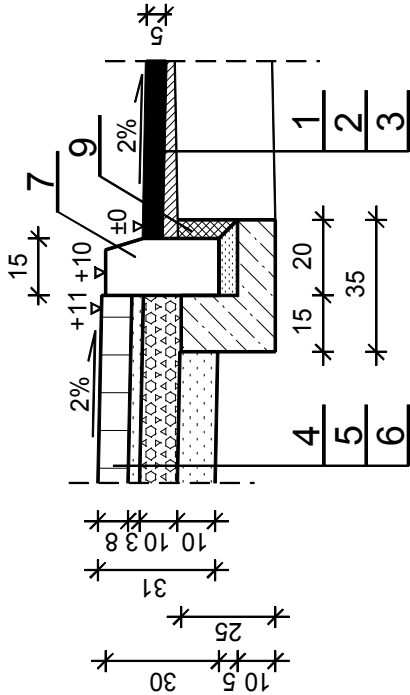


SZCZEGÓŁ 1:20

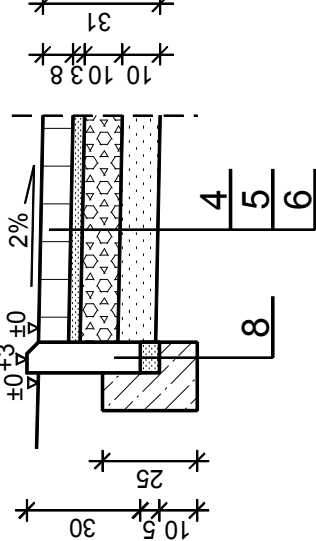
OPASKA NA WYSOKOŚCI PRZĘJŚĆ DLA PIESZYCH



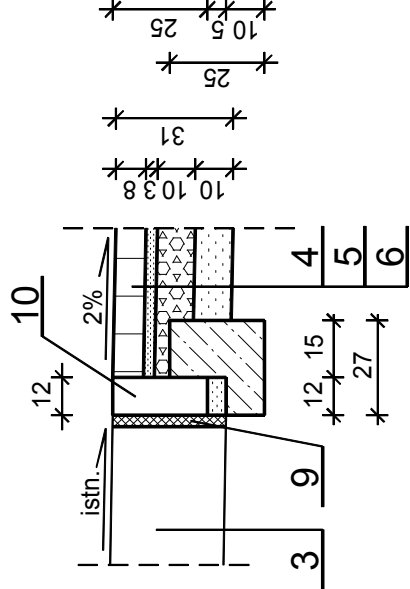
SZCZEGÓŁ "A" 1:20



SZCZEGÓŁ "B" 1:20



SZCZEGÓŁ "C" 1:20



SZCZEGÓŁ "D" 1:20

